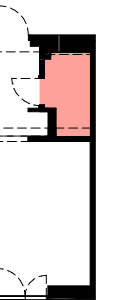


- PLYTKA P1 (60x120) - KERABEN POEME HAYA P0006141 DREWNOPODOBNA
12 szt. = 8,64 m²
Należy przewidzieć zapas
Fuga: MAPEI ŻŁOTY PYŁ 135
zalecana fuga 1,5 - 2 mm
- PLYTKA P2 (60x120) - EMIL CERAMIKA MAPIERR ANCIENE BLACK LT
14 szt. = 10,08 m²
Należy przewidzieć zapas
Fuga: MAPEI KSIĘŻYCOWY BIAŁY 103
zalecana fuga 1,5 - 2 mm
- PLYTKA P3 (45x45) - PERONDA FS STAR BLACK LT
20 szt. = 4,05 m²
Należy przewidzieć zapas
Fuga: MAPEI ŻŁOTY PYŁ 135
zalecana fuga 1,5 - 2 mm

LEGENDA (CZĘŚĆ INSTALACYJNA)	
	Łącznik oświetleniowy 2-klawiszowy
	Łącznik oświetleniowy 1-klawiszowy
	Gniazdo multimedialne
	Gniazdo wtykowe
	Gniazdo wtykowe - hermetyczne
	Lampa ścienna
	Lampa stojąca z łącznikiem na kablu
	Lampa sufitowa
	Oświetlenie listwą LED
	Zimna woda użytkowa
	Ciepła woda użytkowa
	Odpływy // Piony kanalizacyjne
	Wymiarowanie instalacji- istn.
	Wymiarowanie instalacji- proj.
	Wymiarowanie instalacji wod-kan istn
	Wymiarowanie instalacji wod-kan proj
	Wymiarowanie oświetlenia
	Ośie rozstawu oświetlenia
	Linie przekrojowe
	Linie widokowe
	Linie pozawidokowe
	Linie widokowe mebli i wyposażenia
	Ściana projektowana
UWAGA ► Sposób ogrzewania należy uzgodnić z inwestorem. (ogrz. podłogowe; grzejniki panelowe, łazienkowe) ► Ostateczny dobór materiałów kolorystyki oraz komponentów należy skonsultować z inwestorem. ► Podane wymiary mają charakter orientacyjny, przed rozpoczęciem prac należy wykonać obmiar powykonawczy prac budowlanych ► Wizualizacje zawarte w projekcie mają charakter poglądowy ukazujący dobór materiałów i ogólną koncepcję proj. wnętrz.	

SZEROKOŚCI FUG
NIEUWZGLĘDNIONO



Temat rysunku:	SCHEMAT ROZRYSU PŁYTEK - ŁAZIENKA		Skala: 1:50	Nr rys.6
Tytuł:	PROJEKT ARANŻACJI APARTAMENTU 116 - ZAKOPANE			Data: IV.2025
Inwestor:	POLSKIE TATRY S.A			
Studium:	PROJEKT ARANŻACJI WNĘTRZ			
Branża:	ARCHITEKTURA		PRACOWNIA PROJEKTOWA NIESZABLONOWE STUDIO 34-400 Nowy Targ oś. Gązdy 15, tel. 507061166, 784043816	
Główny projektant:	Mgr inż. arch. Barbara Radoszek - Zakrzyńska inż. arch. Sabina Dyrda Mgr inż. arch. Karolina Borkowska			